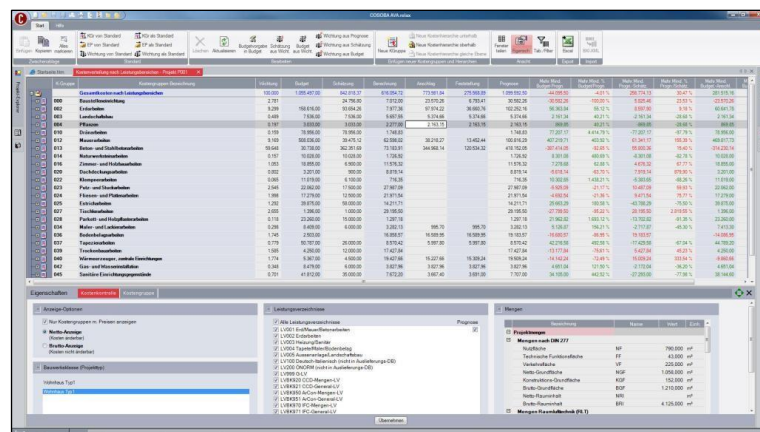
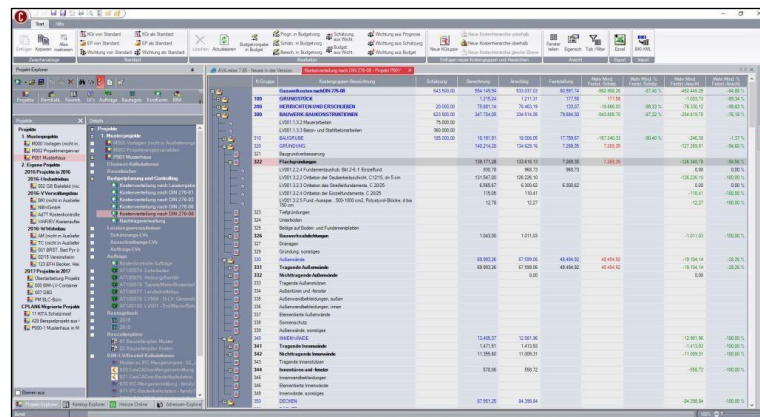
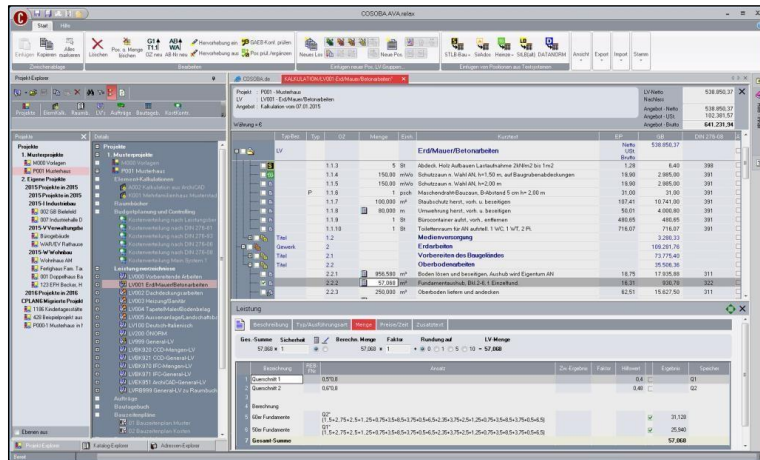


AVA.relax 8 Kostenkontrolle

Das Modul AVA.relax Kostenkontrolle ist das optimale Werkzeug für Darstellung der Kosten nach DIN276, Gewerken, Aufträgen oder eigenen Kostenverteilungen

Highlights

- Kostenschätzung
- Kostenberechnung
- Kostenvoranschlag
- Kostenanschlag
- Kostenfeststellung
- Übernahme sämtlicher Kostenstände aus der AVA
- Auswertung der Kosten pro Projekt oder pro Vergabeeinheit
- DIN 276-81, -93, -06, -08 und 2018-12
- VOB-Gewerke
- Beliebig definierbare, projektbezogene Kostenkontenrahmen
- Fehleranalyse nicht zugeordneter Leistungspositionen
- Kostenverteilung nach Aufträgen
- Darstellung der Leistungspositionen mit Menge und Preis
- Darstellung in Brutto und Netto
- Zugriff auf Projekt-Mengenvariablen
- Import BKI-Kostenplaner (optional)
- Schnittstelle zum Budgetmanagement
- Kostenschätzung mit freier Eingabe von Menge und Kosten



AVA.relax 8

Kostenkontrolle Aufträge

Das Modul zu auftragsbezogener Kontrolle der Projektkosten

AVA.relax Kontrolle Aufträge ist das ideale Werkzeug zum Überwachen und Planen der Projektkosten, sortiert nach den Aufträgen.

Das Modul Kontrolle Aufträge ist ab der Business plus Edition nutzbar.

Highlights

- Darstellung aller Beträge aus den Zahlungen
- Gliederung nach Aufträgen und Zahlungen
- Freie Definition der darzustellenden Spalten
- Direkter Aufruf des Auftrags aus der Kostenverteilung
- Direkter Aufruf der Zahlung aus der Kostenverteilung

Nummer	Bezeichnung	Kategorie	Empfänger	Belegungs-Typ	Art	Abrechnung	Zahlung	Leistung	Eintrag	Technische	Einzelwert
AT10000	Kostenkontrolle Aufträge										
AT10001	Auftragsnehmer - Gesamtwert										
AT10002	Auftragsgeber - Gesamtwert										

Nummer	Bezeichnung	Voll. Aufwand	Belegungs-Typ	Gepl. Kosten	Art	Abrechnung	Zahlung	Leistung	Eintrag	Technische	Einzelwert
AT10000	Kostenkontrolle Aufträge										
AT10001	Auftragsnehmer - Gesamtwert										
AT10002	Auftragsgeber - Gesamtwert										

Nummer	Bezeichnung	Voll. Aufwand	Belegungs-Typ	Gepl. Kosten	Art	Abrechnung	Zahlung	Leistung	Eintrag	Technische	Einzelwert
AT10000	Kostenkontrolle Aufträge										
AT10001	Auftragsnehmer - Gesamtwert										
AT10002	Auftragsgeber - Gesamtwert										